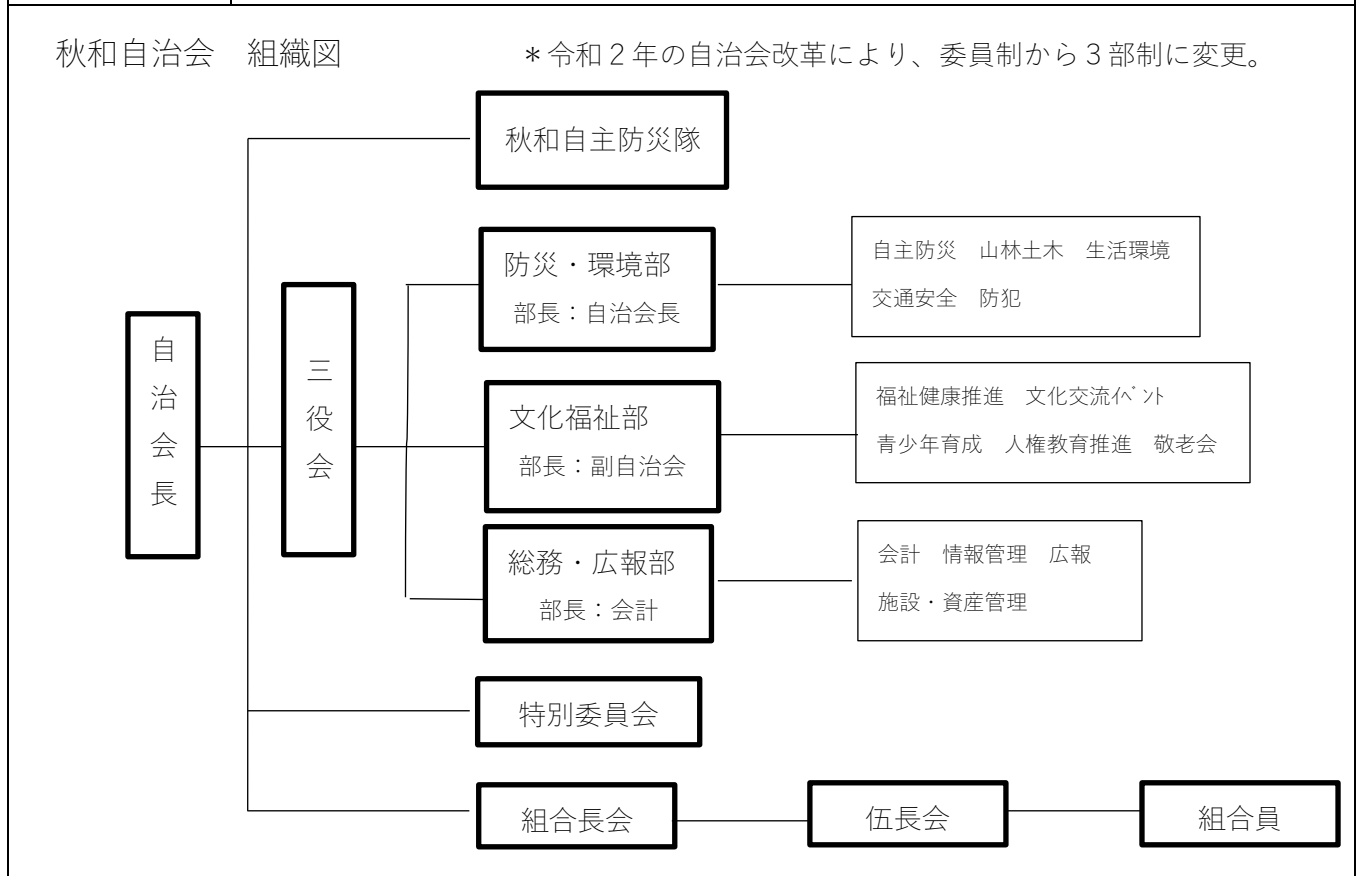


自治会	自治会名	秋和自治会						
	自治会 拠点住所	上田市秋和9 1 4 番地						
	拠点施設名	秋和自治会館（秋和児童センター併設）						
	世帯数 該当世帯数に○印	50未満	100以下	250以下	500以下	750以下	1,000以下	1,000以上
					○			

自治会の紹介	<b>位置</b>	上田市の北西にあり、東は常磐城、西は上塩尻に接し、南は千曲川、北は太郎山山塊のうち虚空蔵山嶺をもって坂城町と境を接します。
	<b>概況</b>	秋和には、東信濃最古の大蔵京古墳や古代から中世後期にかけて行われた条理制の跡など古い歴史があります。上田城築城後、「城下囲」の八力村に定められ、北国街道沿いの現在地に移り、秋和村、塩尻村、上田市と変遷しました。この間、工場進出が進み、上田卸し団地も完成して周辺環境は一変しました。地区内には文化財とともに伝統行事も継承されており、住宅、商業施設、事業所、田畑が共存する安全安心で住みやすく活気にあふれる自治会で転入者も増えています。
	<b>沿革</b>	大正 8 年(1919) 上田市政実施に伴い、秋和区（自治会）が発足。 令和元年(2019) 秋和自治会発足 100 年にあたり、時代に即した自治会改革を実施。 令和 3 年(2021) 秋和自治会に初めて、女性議員 2 名が誕生。



主な行事	<p>どんど焼き、新年を語る会、奉納消防第八分団「梯子乗り」、敬老会、NEW和楽の会、愛宕神社例大祭、林道・竹林共同作業、大蔵京古墳等草刈り共同作業、夏祭り（盆踊り、上田わっしょい）豊秋霧原野神社例大祭、青少年人権自治会懇談会、秋和の里を語る会、秋和組合対抗球技大会、秋和の里文化祭、しめ縄作り講習会、</p>
避難場所	<p>第1避難所 施設名：秋和公会堂 住 所：上田市秋和700番地</p> <p>第2避難所 施設名：秋和自治会館1F和室、秋和児童センター 住 所：上田市秋和914番地</p>
	<p>その他自治会で指定された一時避難所 ① 創価学会平和会館 ②卸会館 ③正福寺 ④長昌寺</p>
防犯・防災	<p>年2回地域の防犯パトロールを実施しています・ 秋和自主防災隊組織を編成し、防災訓練の実施及び危険個所の点検・確認を行っています。防災備品の補充点検を実施しています。</p>
安全 安協のとりくみなど	<p>地域の皆さんからお預かりした協力費をもとに、通学路の安全確保と交通安全に對しての意識の高揚に取り組んでいます。危険個所の改善にむけた要望・カーブミラーなどの点検・通学路旗の設置や交換・交通安全運動に合わせた通学路での交通指導等の活動を行っています。</p>
環境 資源回収情報など	<p>ごみ集積所及び分別回収所の備品の交換配布を実施しています。</p>
その他 分館・育成会・消防・敬老会・AED設置場所など	<p>AED設置場所 秋和児童センター、認定こども園あそびの森あきわ 高野外科医院 地域密着型特定有料老人ホームまど花</p>



どんど焼き点火式



梯子乗り



敬老会



山林共同作業



危険箇所点検



公会堂